



# Математический факультет

вчера, сегодня, завтра

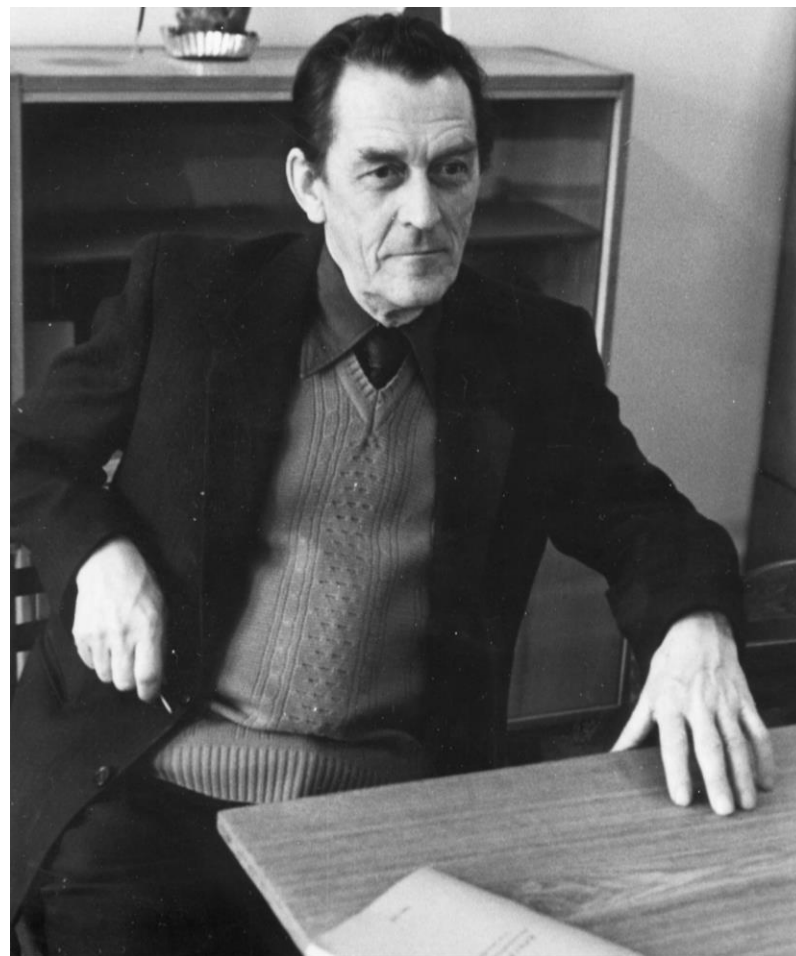
# История



- **9 сентября 1921 г.** – дата основания Педагогического института, в структуре которого физико-математическое отделение.
- В **1931 г.** после слияния пединститута с университетом отделение стало официально называться физико-математическим факультетом.
- С **1975 г.** математический факультет

# Выдающиеся люди факультета

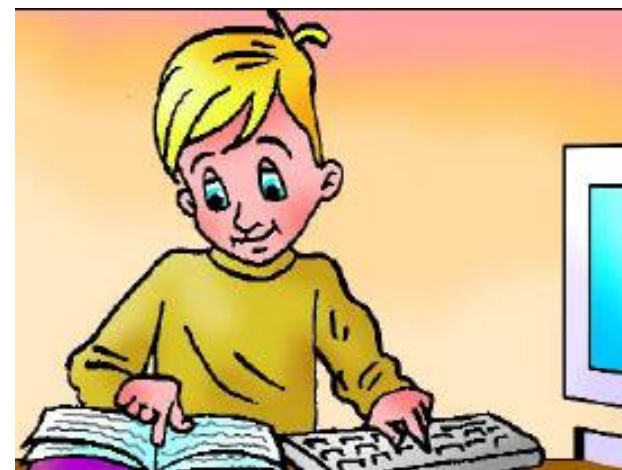
**Евгений  
Александрович  
Дышинский** - автор  
книги  
«Игротека  
математического  
кружка»;  
**1975 – 1985** гг. декан  
математического  
факультета



# Задача Остапа Бендера.

Где ошибка?

$$50 \text{ коп} = \frac{1}{2} \text{ руб} = \sqrt{\frac{1}{4} \text{ руб}} = \sqrt{25 \text{ коп}} = 5 \text{ коп.}$$



# Выдающиеся люди факультета



**Евгений Карлович  
Хеннер** – автор  
учебников по  
информатике;  
основатель подготовки  
по специальности  
«Учитель математики и  
информатики»;  
**1989 – 1999** гг. декан  
математического  
факультета

# Факультет готовит:



- Бакалавров по направлению Педагогическое образование, профили Математика и Дополнительное образование
- Дневное обучение 5 лет, заочное 5,5 лет
- Вступительные испытания: математика, русский язык, обществознание

# Факультет готовит:



## Магистров по направлению Педагогическое образование

- Профиль «Инновационные процессы в образовании и естественных науках (очно 2 года)
- Профиль «Современные технологии обучения математике и физике» (заочно 2,5 года)
- Профиль «Математика в контексте дополнительного образования детей» (заочно 2,5 года)
- Профиль «Управление цифровой школой» (очно-заочная 2,5 года)
- Вступительные испытания: тест по педагогике, собеседование

# Направления развития студентов

## Учебное:

- курсы по выбору от «Избранных вопросов по высшей математики» до «Истории культуры Прикамья»;
- практика в брендовых школах города Перми;
- лекции и семинары у ведущих преподавателей вуза





# Направления развития студентов

## Научно-исследовательское:

- участие в студенческих олимпиадах российского и международного уровня;
- участие в научно-практических конференциях с докладами и публикациями;
- организация индивидуального исследования в области математического образования



# Олимпиады



- Всероссийская методико-математическая олимпиада

Пермь, Пермский государственный гуманитарно-педагогический университет – ПГГПУ, **2019**, 2 место.

- Региональная олимпиада по элементарной и высшей математике

Екатеринбург, Уральский государственный педагогический университет

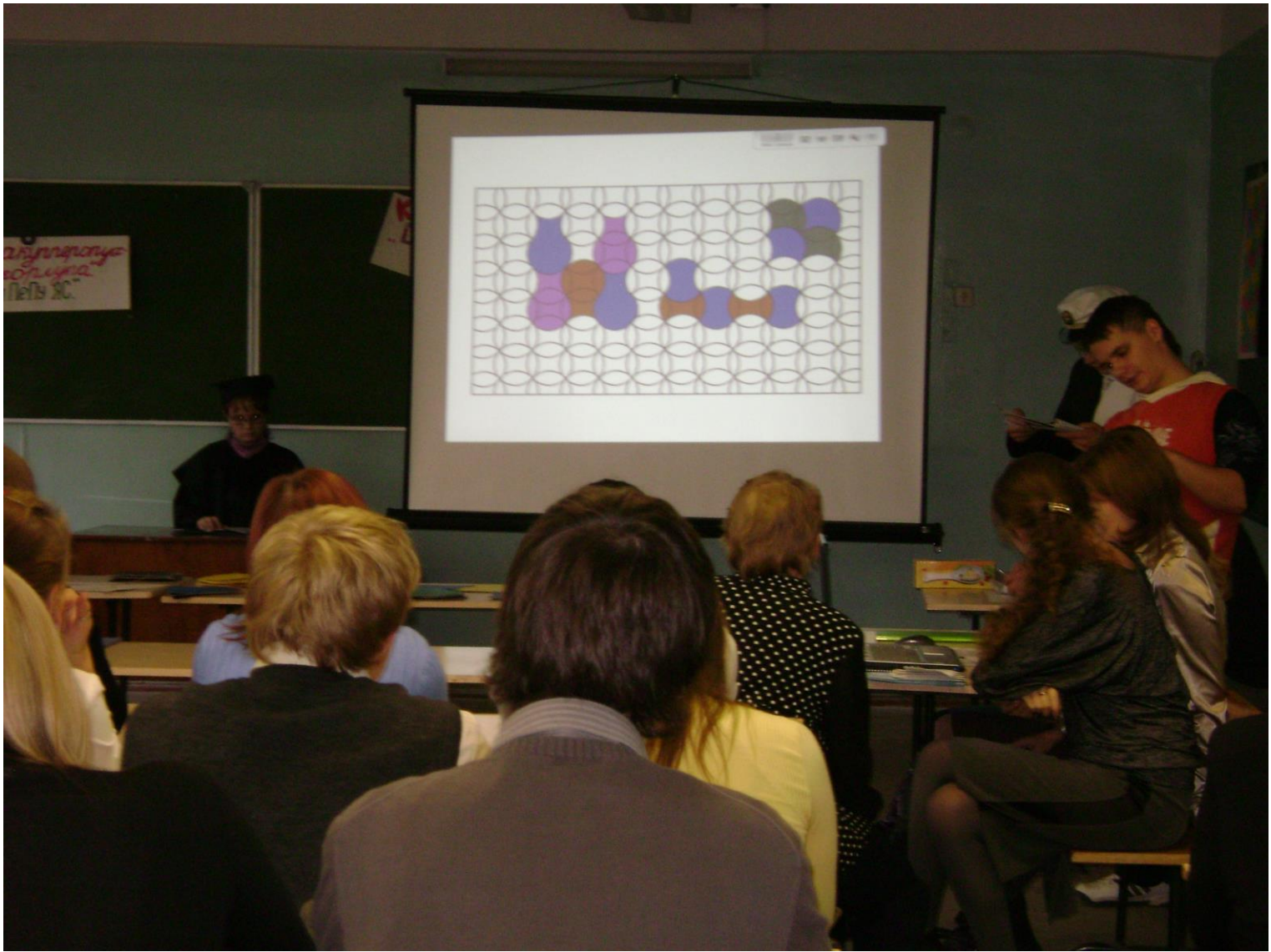
**2019 г. команда – 2 место;**

**2018 г. – команда – 2 место**

# Направления развития студентов

## Внеучебное:

- культурно-массовые, спортивные мероприятия;
- студенческое самоуправление;
- творческие коллективы ПГГПУ;
- педагогический отряд «Педагоги за штурвалом»;
- волонтерские отряды



# Студенческая концертно-театральная весна



# Студенчество: Таёжный герой





# Мероприятия для школьников



# Математический факультет!



Сделай шаг логический -  
поступай на  
математический!!!

